

# まいたうんTOPICS



## 2022ふれあい広場

7月26日(火)、保健センター横において社会福祉協議会主催「2022ふれあい広場」が開催されました。

来場した子ども達は、コロコロボールや巨大シャボン玉など6種類のゲームを笑顔で楽しんでいました。



## 繁田佳志さん全道大会出場報告

7月26日(火)、中学校卓球部の繁田佳志さん(3年)が全道大会出場報告のため町長室を訪れました。

7月8・9日に行われた中体連空知卓球競技大会において3位入賞の成績を収めたことによるもので、繁田さんは「全道大会でも勝てるように頑張りたいです」と意気込みを語りました。



## こども盆おどり

8月14日(日)、役場前駐車場において3年ぶりに「こども盆おどり」が開催されました。

浴衣や甚平を着た子ども達が太鼓のリズムに合わせて笑顔で踊る姿があり、会場は大いに賑わいました。



## 第30回一日交通安全キャンペーン

8月2日(火)、農村センターにおいて「第30回一日交通安全キャンペーン」が行われました。

式では今野交通安全協会会長から交通安全に努めるようあいさつがあり、事故のない町づくりへの決意を新たにしました。その後、北海道警察音楽隊による「道警ふれあいコンサートin浦白」が行われ、華麗な演奏とパフォーマンスで観客を魅了していました。

有料広告

### ほくもんフリーローン『まねき猫』

ご融資金利 年5.0%、年7.0%、年9.0%、年14.0%  
(固定金利・保証料含む) (平成27年4月1日現在)

※ご融資金利は保証会社の審査のうえで決定させていただきます。  
※さらにお取引内容によって上記金利より年0.20%優遇いたします。

・ご融資額 500万円以内 ・ご利用期間 10年以内

※融資条件を変更する場合は、手数料がかかる場合があります。  
※保証会社の審査によって、ご希望に添えない場合があります。  
※詳しくは当金庫本支店窓口にお問合わせください。

他金融機関、クレジット、消費者金融で

ご利用中のローンの借換もOK

ふれあいを大切にする  
**北門信用金庫**

<http://www.shinkin.co.jp/hokumon/>

北門信用金庫 浦白支店 TEL 68-2011

# 木骨石造倉庫

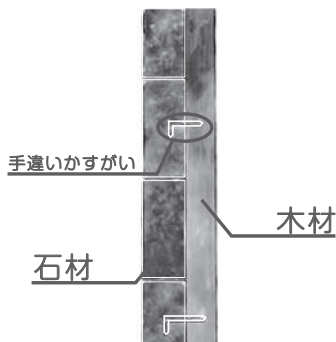
## 旧浦臼駅前にある 大きな倉庫の正体とは？

外壁に「貯金は農協へ 浦臼村農協」という看板が掲げられているので、村から町に昇格した昭和35年以前に建てられた倉庫であることがわかります。令和2年まで通っていた札沼線で農作物を運搬する時、それらを保管する倉庫で小樽運河沿いに並んでいる倉庫と同じ「木骨石造」と呼ばれる構造です。農村地域の駅前には必ずと言っていいほど石造や煉瓦造の倉庫が建てられていました。現在、恵彩館横にある石造倉庫も、晩生内駅前にあった倉庫を解体した石材を再利用したそうです。壁に使用されている札幌軟石は温度と湿度を一定に保つ能力に優れており、特にそれらに影響を受ける農作物を保存するのに適しています。現在の建築基準法では建てられないのでとても貴重な倉庫となっています。

【構造・規模】  
木骨石造 平家建て  
【竣工年】  
昭和35年以前



## 木骨石造とは



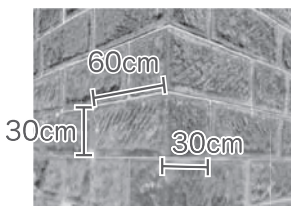
▲木骨石造の仕組み



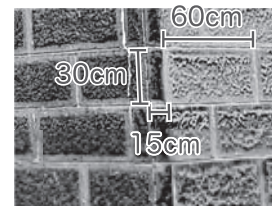
▲手違いかすがい

木骨石造とは木材の骨組みに沿わせるように石材の壁を積み上げた建築です。明治中期から昭和初期に多く建築され、本州方面にもいくつかありますが、特に北海道に多く存在します。用途は倉庫や店舗が多く、先述した通り内部の温湿度が安定するため農作物の保管に適しています。旧浦臼駅前にあるこの倉庫は厚さ15cmの石材を積み上げて作られており、骨組みと石材は鋳物の「手違いかすがい」で一段おきに留められています。屋根を「キングポストラス」という木材を三角形に組み立てた構造にすることで内部に柱がなくても積雪に耐えられるようになっています。

## 石材の大きさと呼び方



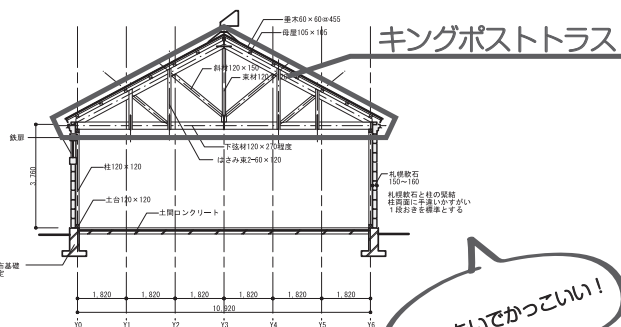
▲尾花商店の石材



▲木骨石造倉庫の石材

この倉庫は同じく石材を使用している尾花商店の店舗と同時期に建てられたと推測できますが、石材の大きさが実は少し違ってきます。尾花商店で使用されている石材は厚さが30cmなのに対し、倉庫は15cmと半分の厚さしかありません。石材には単位があり、1尺×1尺×1尺の立方体の石材を「1才」というそうです。尾花商店の石材は1尺×2尺×1尺なので2才ということになります。では倉庫は1尺×2尺×0.5尺なので1才ということになるのでしょうか…？

※1尺=約30cm



▲木骨石造倉庫の断面図



こんにちは！  
私は札幌市立大学の三角楓音と申します。最近暑い日が続きますが、いかがお過ごしでしょうか？先日、浦臼町で現地調査をしたのですがあまりの暑さに熱中症になってしまい、浦臼町の洗礼を受けた気がしました……。皆様も水分補給をこまめに行い、熱中症にお気をつけてください！

この記事が掲載されている頃には美味しい農作物の収穫の季節でしょうか。また浦臼町に伺う機会がありますのでとても楽しみです！！