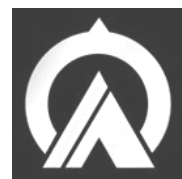


浦臼町のこれからのまちづくりのための 町民アンケート調査ご協力をお願い



町民の皆様には、日頃から町政に対し格別のご協力を賜り厚くお礼申し上げます。

さて、このたび浦臼町では、令和7年度から令和16年度の10年間のまちづくりの指針となる第5次浦臼町総合振興計画を策定することになりました。

本調査は、この計画の策定にあたり、町民の皆様のご意見をお聞かせ願いたく実施するもので、15歳以上の町内居住者のなかから1,000名を抽出したところ、あなたにお答え願うことになりました。

このアンケートは無記名で統計的に処理し、本調査の目的以外に利用することはなく、ご迷惑をおかけすることは絶対にありません。

お忙しいところ恐縮ですが、今後のまちづくりを、皆様とともに考えていきたいと思っておりますので、調査の目的、趣旨をご理解のうえ、率直なご意見をお聞かせください。

令和5年10月

浦臼町長 川畑 智昭

ご記入にあたってのお願い

- 1 宛名のご本人がお答えください。
- 2 お答えは、設問ごとに（1つに○印）、（2つまで○印）などそれぞれ指定されていますので、お間違えのないようお気をつけください。
- 3 ご記入いただいた調査票は10月27日（金）までに同封の返信用封筒に入れてポストに投函してください（切手は不要です）。
- 4 この調査は、WEBで回答していただくこともできます。その場合は、スマートフォンやタブレットを使って、下の二次元コードを読み込み、IDを入力し、10月27日（金）までにお答えください。

二次元コード



ID

（※このIDは、回答の重複を避けるためのものであり、個人を特定するための番号ではありません。）

- 5 この調査票についてのお問い合わせは、下記にお願いいたします。

浦臼町役場 総務課 企画係（担当：栗野・伏見）

電話 0125-68-2111

FAX 0125-68-2285

E-mail machidukuri2023@town.urausu.lg.jp



はじめに、あなたご自身のことについておたずねします。

問1 あなたご自身のことについて、それぞれの項目ごとにあてはまる番号を選んで1つに○印をつけてください。

(1) あなたの性別	1. 男性 2. 女性 3. その他・答えたくない
(2) あなたの年齢	1. 10代 2. 20代 3. 30代 4. 40代 5. 50代 6. 60代 7. 70歳以上
(3) あなたの職業 (※主たるもの)	1. 農林水産業 2. 製造業・建設業 3. 卸小売・飲食業 4. その他サービス業等 (公務員を含む) 5. パートタイム・アルバイト 6. 主婦(夫) 7. 無職 8. 学生、その他
(4) あなたの居住地区	1. 鶴沼地区 2. 浦臼地区 3. 晩生内地区



町への愛着度と定住意向などについておたずねします。

問2 あなたは、浦臼町に対して「自分のまち」としての愛着をどの程度感じていますか。(1つに○印)

1. とても愛着を感じている
2. どちらかというとな愛着を感じている
3. どちらともいえない
4. あまり愛着を感じていない
5. 愛着を感じていない

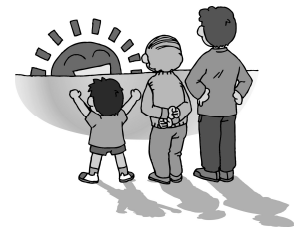


問3 あなたは、浦臼町はどのようなところが魅力だと思いますか。(3つまで○印)

- | | |
|--------------------------------|--------------------|
| 1. 自然環境が豊かである | 9. 文化・スポーツ環境が整っている |
| 2. 上・下水道やごみ処理施設などの生活環境施設が整っている | 10. 歴史的遺産が多い |
| 3. 道路・交通の便がよい | 11. 活力ある産業がある |
| 4. 情報化・デジタル化が進んでいる | 12. 買物の便がよい |
| 5. 消防・防災・防犯体制が整っている | 13. 働く場が整っている |
| 6. 保健・医療環境が整っている | 14. 人情味や地域の連帯感がある |
| 7. 福祉環境が整っている | 15. 行政サービスが充実している |
| 8. 子育て・教育環境が整っている | 16. 特に魅力を感じない |
| | 17. その他(具体的に:) |

問4 あなたは、これからも浦臼町に住みたいと思いますか。(1つに○印)

1. 住みたい
2. どちらかといえば住みたい
3. どちらともいえない
4. どちらかといえば住みたくない
5. 住みたくない(できれば町外へ引越ししたい)



※問4で「4.」または「5.」に○をつけた方にうかがいます。

問4付問 住みたくない主な理由は何ですか。(3つまで○印)

- | | |
|------------------------------|--------------------|
| 1. 自然環境が悪い | 9. 文化・スポーツ環境が不十分 |
| 2. 上・下水道やごみ処理施設などの生活環境施設が不十分 | 10. 産業の活力が不十分 |
| 3. 道路・交通の便が悪い | 11. 買物の便が悪い |
| 4. 情報化・デジタル化が進んでいない | 12. 働く場が不十分 |
| 5. 消防・防災・防犯体制が不十分 | 13. 人情味や地域の連帯感が不十分 |
| 6. 保健・医療環境が不十分 | 14. 行政サービスが不十分 |
| 7. 福祉環境が不十分 | 15. ふるさとが他にある |
| 8. 子育て・教育環境が不十分 | 16. 都会で生活したい |
| | 17. その他(具体的に:) |

町の現状と今後の取り組みについておたずねします。

問5 浦臼町では、これまで第4次浦臼町総合振興計画に基づき、各分野にわたる様々な施策を進めてきました。以下の項目についての現状の満足度と、今後の重要度をおたずねします。

(1) あなたは、以下の項目について、現在どの程度満足していますか。それぞれの項目についてあてはまる番号1つに○印をつけてください。

(2) あなたは、以下の項目について、今後どの程度重視していますか。それぞれの項目についてあてはまる番号1つに○印をつけてください。

項目	(1)満足度					(2)重要度				
	満足している	やや満足している	どちらでもない	やや不満	不満	重視している	やや重視している	どちらでもない	あまり重視していない	重視していない

1 産業分野
(豊かで活力に満ちた産業のまち)



①農業振興の状況(担い手の育成・確保、農地などの農業生産基盤の整備等)	5	4	3	2	1	→	5	4	3	2	1
②林業振興の状況(林道等の維持管理、森林の整備・保全の支援等)	5	4	3	2	1	→	5	4	3	2	1
③商業振興の状況(商店周辺の景観づくり、経営の安定化・活性化の促進等)	5	4	3	2	1	→	5	4	3	2	1
④工業振興の状況(中小企業経営の安定化・活性化の促進等)	5	4	3	2	1	→	5	4	3	2	1
⑤雇用対策の状況(相談・情報提供の推進等)	5	4	3	2	1	→	5	4	3	2	1
⑥観光振興の状況(道の駅及び周辺の観光拠点化、プロモーション活動の推進等)	5	4	3	2	1	→	5	4	3	2	1
⑦消費者対策の状況(消費生活相談の充実、トラブル防止に向けた啓発の推進等)	5	4	3	2	1	→	5	4	3	2	1

項目	評価					(1)満足度					(2)重要度				
	満足している	やや満足している	どちらでもない	どちらでもない	不満である	重視している	やや重視している	どちらでもない	あまり重視していない	重視していない					

2 保健・医療・福祉分野 (だれもが元気になる健康・福祉のまち)



①子育て支援体制（保育・子育て支援サービスの充実、経済的支援等）	5	4	3	2	1	→	5	4	3	2	1
②高齢者支援体制（生きがいづくり、福祉・介護保険サービスの提供等）	5	4	3	2	1	→	5	4	3	2	1
③障がい者支援体制（福祉サービスの充実、障がい者への切れ目のない支援等）	5	4	3	2	1	→	5	4	3	2	1
④地域福祉体制（福祉団体等担い手の育成、見守り活動の充実促進等）	5	4	3	2	1	→	5	4	3	2	1
⑤バリアフリー化の状況（公共施設の段差の解消や多目的トイレの設置等）	5	4	3	2	1	→	5	4	3	2	1
⑥保健サービス提供体制（健康診査・指導・相談体制の充実等）	5	4	3	2	1	→	5	4	3	2	1
⑦医療体制（町立診療所の充実、関係機関との連携による救急医療体制の充実等）	5	4	3	2	1	→	5	4	3	2	1

3 教育・文化分野 (明日を担う人を育む教育・文化のまち)



①小・中学校教育環境（学校施設・設備の充実、教育内容の充実等）	5	4	3	2	1	→	5	4	3	2	1
②社会教育環境（学習機会の充実、読書活動の促進、青少年の健全育成等）	5	4	3	2	1	→	5	4	3	2	1
③文化芸術環境（文化団体の活動支援、魅力ある芸術にふれる機会の拡充等）	5	4	3	2	1	→	5	4	3	2	1
④文化財の保存・活用の状況（郷土史料館の有効活用、文化財の保存・活用等）	5	4	3	2	1	→	5	4	3	2	1
⑤スポーツ環境（スポーツ施設の整備充実、スポーツの普及促進等）	5	4	3	2	1	→	5	4	3	2	1
⑥地域間交流活動の状況（本山町との交流の推進、農業体験受入体制の整備等）	5	4	3	2	1	→	5	4	3	2	1

項目	評価						(2)重要度				
	(1)満足度						重視している	やや重視している	どちらともいえない	あまり重視していない	重視していない
	満足している	やや満足している	どちらともいえない	やや不満である	不満である						

4 生活環境分野 (美しく安全・快適な生活環境のまち)

①環境保全の状況（温室効果ガスの排出量の削減、公害の未然防止等）	5	4	3	2	1	→	5	4	3	2	1
②再生可能エネルギー導入の状況（住宅への太陽光発電設備の設置促進等）	5	4	3	2	1	→	5	4	3	2	1
③ごみ処理・リサイクル等の状況（収集・処理体制の充実、減量化促進等）	5	4	3	2	1	→	5	4	3	2	1
④し尿処理の状況（収集・処理体制の充実等）	5	4	3	2	1	→	5	4	3	2	1
⑤上水道の整備状況（水道施設の整備充実、水質の安全確保等）	5	4	3	2	1	→	5	4	3	2	1
⑥下水道の整備状況（下水道施設の整備充実、合併処理浄化槽の設置促進等）	5	4	3	2	1	→	5	4	3	2	1
⑦消防・救急体制（奈井江・浦臼支署及び消防団の充実、火災予防の推進等）	5	4	3	2	1	→	5	4	3	2	1
⑧防災体制（自主防災組織の育成、避難所の機能強化、防災無線の充実等）	5	4	3	2	1	→	5	4	3	2	1
⑨治山・治水の状況（河川改修の促進、危険箇所の崩壊防止対策の促進等）	5	4	3	2	1	→	5	4	3	2	1
⑩交通安全体制（交通安全教室の開催や啓発活動の推進、交通安全運動の促進等）	5	4	3	2	1	→	5	4	3	2	1
⑪防犯体制（啓発活動の推進、防犯活動の促進、高齢者世帯への訪問等）	5	4	3	2	1	→	5	4	3	2	1



項目	(1)満足度						(2)重要度				
	満足している	やや満足している	どちらでもない	やや不満である	不満である		重視している	やや重視している	どちらでもない	あまり重視していない	重視していない

5 生活基盤分野

(定住と交流を支える生活基盤が整ったまち)



①住宅施策の状況（公営住宅の建替え・適正管理、宅地の供給等）	5	4	3	2	1	→	5	4	3	2	1
②移住・定住促進対策の状況（相談・情報発信の強化、住宅取得等への支援等）	5	4	3	2	1	→	5	4	3	2	1
③道路の整備状況（国道・道道の整備促進、町道の整備等）	5	4	3	2	1	→	5	4	3	2	1
④除排雪の状況（除雪機械の更新、高齢者世帯の除排雪体制の充実等）	5	4	3	2	1	→	5	4	3	2	1
⑤路線バスの状況（路線バスの維持・確保、利便性向上等）	5	4	3	2	1	→	5	4	3	2	1
⑥町運行のバスの状況（ニーズに即した町営バス・乗合タクシーの運行等）	5	4	3	2	1	→	5	4	3	2	1
⑦デジタル化の状況（光ファイバの整備支援、行政事務・サービスのデジタル化等）	5	4	3	2	1	→	5	4	3	2	1

6 協働・行財政分野

(みんなで作る自立したまち)



①男女共同参画の状況（審議会等への女性の登用、仕事と家庭の両立支援等）	5	4	3	2	1	→	5	4	3	2	1
②コミュニティ活動の状況（町内会など住民自治組織の活動支援等）	5	4	3	2	1	→	5	4	3	2	1
③町民参画・協働の状況（広報・広聴活動の充実、まちづくり団体の育成等）	5	4	3	2	1	→	5	4	3	2	1
④行財政改革の状況（組織・機構や事務事業の見直し、財政の健全化等）	5	4	3	2	1	→	5	4	3	2	1
⑤広域的連携によるまちづくりの状況（中空知圏域など近隣自治体との共同事業の推進等）	5	4	3	2	1	→	5	4	3	2	1

